

MUDEC, dal 9 febbraio al 25 aprile 2021
“Qhapaq Ñan. La grande strada inca”

ELENCO DIDASCALIE OPERE

Materiali uso stampa:

NOTA IMPORTANTE

Le immagini possono essere utilizzate solo per accompagnare articoli o segnalazioni della mostra “*Qhapaq Ñan. La grande strada inca*”, al MUDEC di Milano dal 9 febbraio al 25 aprile 2021. Ogni immagine DEVE essere seguita da didascalia e credito e NON DEVE essere tagliata e/o manomessa. Le immagini possono essere utilizzate sul web solo in bassa definizione (100-50 dpi).

sponsor museo

Fondazione
Deloitte
Deloitte.

official car



coffee partner



birra ufficiale



con il supporto di

RINASCENTE

con il sostegno di



mudec.it



	DIDASCALIA	SEZIONE
	<p>Anfora (<i>urpu</i>) in stile imperiale</p> <p>Perù, Dipartimento di Cuzco</p> <p>Cultura Inca secc. XV/ XVI</p> <p>Terracotta modellata a mano, pittura</p> <p>Museo delle Culture, Milano</p> <p>[PAM 00006]</p> <p>Gli <i>urpu</i> sono i vasi più iconici della produzione inca. Decorati generalmente con uno stile geometrico, considerato “internazionale” e particolarmente appropriato in un impero multi etnico e multi lingue, si caratterizzano per la base conica e per le anse nastriformi sul ventre dove venivano passate le corde che servivano per il trasporto a spalla di questi recipienti. Questo esemplare, come l’altro presente in mostra, è una miniatura destinata ad essere offerta nelle tombe.</p>	SEZIONE 1

	<p>Anfora (<i>urpu</i>) in stile imperiale</p> <p>Perù, Dipartimento di Cuzco</p> <p>Cultura Inca, secc. XV/ XVI</p> <p>Terracotta (falso tornio), pittura</p> <p>Museo delle Culture, Milano</p> <p>[PAM 00023]</p>	<p>SEZIONE 1</p>
--	---	------------------

	<p>Piattino con un manico a forma di testa d'uccello</p> <p>Perù</p> <p>Cultura Inca, secc. XV/ XVI</p> <p>Terracotta</p> <p>Coll. Cristoforo Robecchi, Museo delle Culture, Milano</p> <p>[PAM 00253]</p>	<p>SEZIONE 1</p>
---	---	------------------

	<p>Mortaio a forma di parallelepipedo con decorazione serpentiforme</p> <p>Perù</p> <p>Cultura Inca, secc. XV/ XVI</p> <p>Basalto nero inciso e levigato</p> <p>Museo delle Culture, Milano</p> <p>[PAM 00109]</p>	<p>SEZIONE 1</p>
--	---	------------------



Vaso policromo per libagioni rituali (quero)

Bolivia, Dipartimento di La Paz

Cultura Inca (epoca coloniale), secc. XVI

Legno modellato, pittura

Coll. Mario Gastaldi - Museo delle Culture, Milano

[PAM 01693]

Usati spesso in coppia, i *queros* erano recipienti utilizzati nelle cerimonie di offerta che contraddistinguevano i momenti più importanti del calendario rituale andino. L'offerta consisteva spesso in libagioni di *chicha*, una bevanda alcolica ottenuta dalla fermentazione del mais.

Nel periodo pre-contatto, i *queros* erano decorati generalmente con motivi geometrici, mentre dopo la conquista si afferma uno stile più figurativo, dove non mancano le rappresentazioni dei *conquistadores*. L'esemplare, in cattivo stato di conservazione, presenta una scena forse di caccia in un ambiente lussureggiante, probabilmente la selva amazzonica (*antisuyu*), una zona strategica per l'ottenimento di alcuni beni come il pellame, le piume, la coca e le piante medicinali.

SEZIONE 1



Bottiglia in terracotta con ansa a staffa e raffigurazione di conchiglie

Perù, costa settentrionale

Cultura Chimú/Inca, secc. XV/ XVI

Terracotta (stampo)

Museo delle Culture, Milano

[PAM 00084]

Con la conquista del grande regno Chimú, gli Inca si assicurano l'accesso alle importanti risorse di quel regno compresi i grandi laboratori di manifattura orafa e di ceramica. Nacque così uno stile misto di terracotta che univa alcune caratteristiche di costruzione dei vasi della costa nord (la presenza dell'ansa a staffa e l'uso di stampi) con decorazioni e forme di stampo inca.

SEZIONE 1



Bottiglia in terracotta con camera globulare

Perù, Dipartimenti di La Libertad o Lambayeque

Cultura Chimú/Inca, secc. XV/ XVI

Terracotta (stampo)

Museo delle Culture, Milano

[PAM 00104]

SEZIONE 1

sponsor museo

Fondazione
Deloitte
Deloitte.

official car



coffee partner



birra ufficiale



con il supporto di

RINASCENTE

con il sostegno di




mudec.it



	<p>Anfora in terracotta con camera globulare</p> <p>Perù, Dipartimento de Lima</p> <p>Cultura Ichma/Inca, secc. XV/ XVI</p> <p>Terracotta</p> <p>Museo delle Culture, Milano</p> <p>[PAM 00053]</p> <p>Questa anfora ben rappresenta l'influenza delle forme inca (quella dell'<i>urpu</i>, il caratteristico recipiente dalla base conica e dalle anse nastriformi) sulle produzioni locali, in questo caso della costa centrale del Perù.</p>	<p>SEZIONE 1</p>
--	--	------------------

	<p>Ciotola a base piana circolare a forma di tronco di cono rovesciato</p> <p>Perù</p> <p>Cultura Inca, secc. XV/ XVI</p> <p>Terracotta</p> <p>Coll. Cristoforo Robecchi - Museo delle Culture, Milano</p> <p>[PAM 00237]</p>	<p>SEZIONE 1</p>
--	--	------------------

	<p>Ciotola</p> <p>Perù, area del lago Titicaca</p> <p>Cultura Collao Negro Sobre Rojo/Inca (?), secc. XIV/ XV</p> <p>Terracotta</p> <p>Museo delle Culture, Milano</p> <p>[PAM 00711]</p>	<p>SEZIONE 1</p>
--	--	------------------



Bottiglia in terracotta con scena di pesca mitica

SEZIONE 2

Perù, Dipartimento di La Libertad

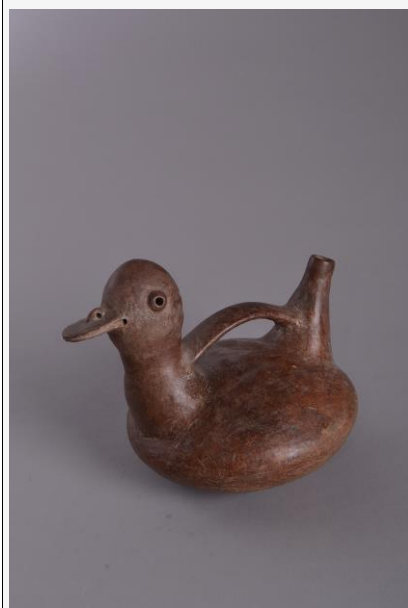
Cultura Moche, secc. IV/ V

Terracotta (stampo)

Coll. Alessandro Von Hoerschelmann - Museo delle Culture, Milano

[PAM 00226]

L'Oceano Pacifico che si trova di fronte alla costa del Perù, grazie all'esistenza della cosiddetta corrente di Humboldt, è uno dei più pescosi al mondo. Venne sfruttato sin dall'antichità e ancora oggi la costa peruviana è una zona densamente popolata.



Bottiglia fischiante con testa ornitomorfa

Perù, Dipartimento di Piura

Cultura Vicus, secc. I a.C.

Terracotta

Coll. Silvio Segre - Museo delle Culture, Milano

[PAM 00435]

La raffigurazione di questa anatra che arriva dall'estrema costa settentrionale del Perù ben esemplifica la varietà di animali che vivevano nelle oasi costiere che punteggiavano un panorama desertico.

SEZIONE 2



Bottiglia in terracotta con camera raffigurante una civetta

Perù, Dipartimento di La Libertad

Cultura Moche, secc. IV/V

Terracotta (stampo)

Coll. Silvio Segre - Museo delle Culture, Milano

[PAM 00439]

SEZIONE 2

sponsor museo

Fondazione
Deloitte
Deloitte.

official car



coffee partner



birra ufficiale



con il supporto di

RINASCENTE

con il sostegno di



mudec.it





Bottiglia in terracotta con camera raffigurante un felino

Perù, Costa settentrionale

Cultura Moche, secc. IV/V

Terracotta (stampo)

Coll. Silvio Segre - Museo delle Culture, Milano

[PAM 00442]

SEZIONE 2

sponsor museo

Fondazione
Deloitte
Deloitte.

official car



coffee partner



birra ufficiale



con il supporto di

RINASCENTE

con il sostegno di



mudec.it





Bottiglia in terracotta con camera raffigurante un'otaria

Perù, Costa settentrionale

Cultura Moche, secc. IV/V

Terracotta (stampo)

Coll. Silvio Segre - Museo delle Culture, Milano

[PAM 00443]

SEZIONE 2

sponsor museo

Fondazione
Deloitte
Deloitte.

official car



coffee partner



birra ufficiale



con il supporto di

RINASCENTE

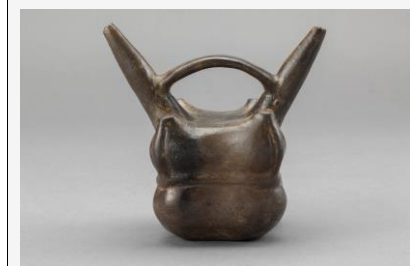
con il sostegno di



mudec.it



	<p>Bottiglia in terracotta con quattro camere a forma di conchiglia</p> <p>Perù, Dipartimento di La Libertad</p> <p>Cultura Moche, secc. VI/VII</p> <p>Terracotta</p> <p>Coll. Silvio Segre - Museo delle Culture, Milano</p> <p>[PAM 00447]</p>	<p>SEZIONE 2</p>
--	---	------------------



Bottiglia con ansa il cui corpo raffigura dei frutti

SEZIONE 2

Perù, Costa settentrionale

Cultura Chimú, secc. XIII/ XV

Terracotta (stampo)

Coll. Mario Gastaldi - Museo delle Culture, Milano

[PAM 01691]



Bottiglia con decorazione a forma di patate

Perù, Costa settentrionale

Cultura Chimú, secc. XIII/ XV


Terracotta (stampo)


Coll. Mario Gastaldi - Museo delle Culture, Milano

[PAM 01692]

SEZIONE 2

	<p>Statuette raffiguranti due contadini che tengono in mano dei peperoncini</p> <p>Perù, Dipartimento di Ica</p> <p>Cultura Nasca, sec. IV</p> <p>Terracotta (mano libera)</p> <p>Coll. Federico Balzarotti - Museo delle Culture, Milano</p> <p>[PAM 01283 – PAM 01284]</p> <p>Pur vivendo in un arido deserto, grazie a imponenti opere idrauliche, i Nasca riuscirono a sfruttare le aree adiacenti ai fiumi come zone agricole.</p>	<p>SEZIONE 2</p>
---	--	------------------

	<p>Frammento di gonna femminile decorato con personaggi disposti su linee orizzontali che rappresentano contadini al raccolto</p> <p>Perù, Dipartimento di Ica</p> <p>Cultura Nasca, secc. I/ II</p> <p>Cotone (tela, pittura)</p> <p>Coll. Federico Balzarotti - Museo delle Culture, Milano</p> <p>[PAM 01211]</p>	<p>SEZIONE 2</p>
--	---	------------------

	<p>Bottiglia con camera raffigurante una papaya silvestre (<i>Carica candicans</i>)</p> <p>Perù, Dipartimenti di La Libertad o Lambayeque</p> <p>Cultura Chimù - Inca (?), secc. XV/ XVI</p> <p>Terracotta (stampo)</p> <p>Coll. Cristoforo Robecchi - Museo delle Culture, Milano</p> <p>[PAM 00083]</p>	<p>SEZIONE 2</p>
--	--	------------------



La famiglia di Ezequiel Arce con il suo raccolto di patate (*la familia de Ezequiel Arce en su cosecha de papas*)

Martín Chambi (1891-1973)

Cusco

1934

Originale in gelatina d'argento, stampa moderna numerata su carta baritata

Museo delle Culture, Milano

SEZIONE 2

sponsor museo

Fondazione
Deloitte
Deloitte.

official car



coffee partner



birra ufficiale



con il supporto di


RINASCENTE


con il sostegno di





mudec.it

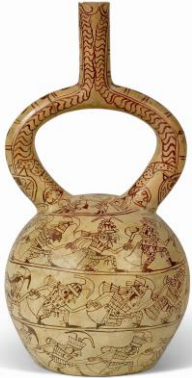



	<p>Vaso a due corpi a forma di conchiglie</p> <p>Perù</p> <p>Cultura Cupisnique, secc. XV/ V a.C.</p> <p>Terracotta</p> <p>Coll. Mazzoleni - Museo delle Culture, Milano</p> <p>[PAM 01611]</p>	<p>SEZIONE 3</p>
--	--	------------------


	<p>Vaso raffigurante una testa trofeo</p> <p>Perù, Dipartimento di Ica, Ocucaje</p> <p>Cultura Paracas Cavernas, secc. IV/ III a.C.</p> <p>Terracotta</p> <p>Coll. Mazzoleni - Museo delle Culture, Milano</p> <p>[PAM 01615]</p>	<p>SEZIONE 3</p>
--	--	------------------


	<p>Bottiglia con manico a ponte raffigurante un pescatore con le reti che galleggiano sull'acqua</p> <p>Perù, Dipartimento di Ica</p> <p>Cultura Nasca, secc. III/ IV</p> <p>Terracotta (falso tornio)</p> <p>Coll. Federico Balzarotti - Museo delle Culture, Milano</p> <p>[PAM 01226]</p>	<p>SEZIONE 3</p>
--	---	------------------

	<p>Vaso doppio dalle cui camere emerge una coppia di cervi</p> <p>Perù, Dipartimento di Piura</p> <p>Cultura Vicus, secc. I a.C./ VI</p> <p>Terracotta (mano libera)</p> <p>Coll. Federico Balzarotti - Museo delle Culture, Milano</p> <p>[PAM 01352]</p>	<p>SEZIONE 3</p>
--	---	------------------

	<p>Bottiglia con ansa a staffa</p> <p>Perù, Costa settentrionale</p> <p>Cultura Moche, secc. IV/ VII</p> <p>Terracotta dipinta (stampo)</p> <p>Coll. Federico Balzarotti - Museo delle Culture, Milano</p> <p>[PAM 01237]</p>	<p>SEZIONE 3</p>
---	--	------------------

	<p>Vaso antropomorfo con versatoio</p> <p>Perù, Dipartimento di Ancash</p> <p>Cultura Recuay, secc. I/ VII</p> <p>Terracotta (mano libera)</p> <p>Coll. Mazzoleni - Museo delle Culture, Milano</p> <p>[PAM 01613]</p>	<p>SEZIONE 3</p>
--	---	------------------

	<p>Vaso antropo-zoomorfo con pipistrello umanizzato</p> <p>Perù, Costa centrale o settentrionale</p> <p>Cultura Huari, secc. VI/ XI</p> <p>Terracotta dipinta</p> <p>Coll. Mazzoleni - Museo delle Culture, Milano</p> <p>[PAM 01614]</p>	<p>SEZIONE 3</p>
--	--	------------------

	<p>Bottiglia con camera pseudolenticolare</p> <p>Perù, Costa settentrionale</p> <p>Cultura Chimú/Inca, secc. XV/ XVI</p> <p>Terracotta (stampo)</p> <p>Museo delle Culture, Milano</p> <p>[PAM 00076]</p>	<p>SEZIONE 3</p>
--	--	------------------



Bottiglia con due camere globulari e teste ornitomorfe

Perù, Dipartimento di La Libertad

Cultura Chimú/Inca, secc. XVI/ XVII (Periodo Coloniale)


Terracotta (stampo)


Coll. Carlo Erba - Museo delle Culture, Milano

[PAM 00179]

Per lungo tempo dopo la conquista, i laboratori ceramici attivi nel periodo preispanico continuarono a forgiare terrecotte adottando uno stile misto che univa elementi indigeni con forme e decorazioni importanti dall'Europa. É il caso di questa bottiglia il cui collo ricorda le fiasche in vetro di importazione.

SEZIONE 3

	<p>Bottiglia con due camere globulari e decorazione ad uccello</p> <p>Perù, Dipartimento di La Libertad?</p> <p>Cultura Inca, secc. XVI/ XVII (Periodo Coloniale)</p> <p>Terracotta</p> <p>Museo delle Culture, Milano</p> <p>[PAM 00044]</p>	<p>SEZIONE 3</p>
--	--	------------------

	<p>Tromba ottenuta da conchiglia di <i>megalobulimus</i></p> <p>Perù</p> <p>Cultura Ashaninka, seconda metà del sec. XX</p> <p>Coll. Aldo Lo Curto - Museo delle Culture, Milano</p> <p>[PAM 00834]</p> <p>Seppur non di epoca preispanica ma di epoca moderna, questa tromba ricavata da una conchiglia ben rende l'idea delle celebri trombe con cui i <i>chasqui</i>, i corrieri degli Inca, annunciavano il loro arrivo.</p>	<p>SEZIONE 3</p>
---	---	------------------

	<p>Borsa con due nappe alla base, decorata con righe verticali e da una banda con motivi a S</p> <p>Perù, Ande meridionali?</p> <p>Cultura Inca, secc. XV/ XVI</p> <p>Lana di camelide (tela a faccia di ordito)</p> <p>Coll. Antonio Boschi - Museo delle Culture, Milano</p> <p>[PAM 00489]</p>	<p>SEZIONE 4</p>
--	--	------------------



Borsa a strisce grigie e marrone su fondo chiaro

SEZIONE 4

Perù, Ande meridionali?


Cultura Inca, secc. XV/ XVI

Lana di camelide (tela a faccia di ordito)

Museo delle Culture, Milano

[PAM 00098]

	<p>Frammento di camicia con fondo giallo con disegni geometrici policromi raffiguranti uccelli racchiusi in cartigli</p> <p>Perù, Costa meridionale</p> <p>Cultura Ica/Inca, secc. XII/ XVI</p> <p>Lana di camelide, cotone (arazzo, trame supplementari)</p> <p>Museo delle Culture, Milano</p> <p>[PAM 00075]</p>	<p>SEZIONE 4</p>
---	--	------------------

 <p>154</p> <p><small>Museo delle Culture - Milano PAM 00154 Dipartimento di Ancash Cultura Inca</small></p>	<p>Frammento di tessuto rettangolare policromo che raffigura una serie di penne, simili a quelle applicate in alcuni tessuti cerimoniali</p> <p>Perù, Dipartimento di Ancash?</p> <p>Cultura Inca, secc. XV/ XVI</p> <p>Lana di camelide, cotone (arazzo)</p> <p>Museo delle Culture, Milano</p> <p>[PAM 00154]</p>	<p>SEZIONE 4</p>
--	--	------------------



Frammento di mantello femminile con decorazioni policrome geometriche

Perù, Dipartimento di Arequipa

Cultura Inca/Chuquibamba, secc. XV/ XVI

Lana di camelide (arazzo a faccia di trama)

Coll. Mazzoleni - Museo delle Culture, Milano

[PAM 01626]

Questo elaborato mantello, che si portava con una parte risvoltata, appartiene alla ricchissima tradizione tessile delle Ande meridionali, in particolare dell'area di Chuquibamba, a nord ovest della moderna città di Arequipa. Qui, durante il periodo di conquista inca (1470-1532), si assiste alla maggiore fioritura dello stile tessile omonimo. Realizzati spesso con la tecnica dell'arazzo usando fibre di camelide accuratamente lavorate e tinte, i tessuti chuquibamba erano usati dalle più alte gerarchie locali sia come indumenti maschili che come mantelli e abiti femminili. La tipica disposizione a scacchiera della decorazione alternava motivi figurativi con motivi geometrici (in questo caso, uccellini e un motivo a zigzag che ricorda la stilizzazione di un serpente bicefalo).

SEZIONE 4



Frammento di camicia maschile con motivi decorativi geometrici e stella ad otto punte

Perù, area del Lago Titicaca

Cultura Inca periferica, secc. XV - XVI

Lana di camelide (arazzo a faccia di ordito)

Museo delle Culture, Milano

[PAM 01496]

SEZIONE 4

sponsor museo

Fondazione
Deloitte
Deloitte.

official car

KOELLIKER

coffee partner

LAVAZZA
TORINO, ITALIA, 1893

birra ufficiale

BIERE PORETTI

con il supporto di

RINASCENTE

con il sostegno di

coop

TRENITALIA
GRUPPO IMBOTTIGLIATO ACQUA ITALIANA

mudec.it





**Frammento di tessuto per abito cerimoniale
decorato con stelle ad otto punte e motivi
geometrici**

Perù, Dipartimento di Arequipa

Cultura Inca, secc. XV – XVI (Orizzonte Tardo)

Cotone, lana di camelide (arazzo)


Museo delle Culture, Milano

[PAM 00123]

SEZIONE 1

	<p>Frammento di tessuto policromo con stelle a 8 punte</p> <p>Perù, Dipartimento di Arequipa</p> <p>Cultura Inca, secc. XV – XVI (Orizzonte Tardo)</p> <p>Cotone, lana di camelide (arazzo)</p> <p>Museo delle Culture, Milano</p> <p>[PAM 00209]</p>	<p>SEZIONE 4</p>
--	--	------------------

	<p><i>Khipu</i></p> <p>Perù, Costa settentrionale (?)</p> <p>Cultura Inca, secc. XV/ XVI</p> <p>Cotone greggio e tinto filato e ritorto, annodature</p> <p>Coll. Federico Balzarotti - Museo delle Culture, Milano</p> <p>[PAM 01326]</p> <p>Questo esemplare di <i>khipu</i> presenta delle corde di lunghezza diversa e i nodi non risultano allineati. Questo fa pensare che si tratti di un <i>khipu</i> ibrido, ottenuto assemblando corde da supporti diversi. Per la natura dei numeri, piuttosto alti e a base dieci, che vi sono annotati, pensiamo si tratti di un censimento di diversi gruppi umani, riuniti successivamente in un solo supporto.</p>	<p>SEZIONE 5</p>
---	--	------------------

	<p>Yupana, abaco preispanico utilizzato per fare di conto con l'ausilio di piccoli semi</p> <p>Perù, Costa settentrionale (?)</p> <p>Cultura Chimú/ Inca (?), secc. XV/ XVI</p> <p>Legno indurito e inciso</p> <p>Coll. Federico Balzarotti - Museo delle Culture, Milano</p> <p>[PAM 01349]</p>	<p>SEZIONE 5</p>
---	---	------------------



Yupana, abaco preispanico utilizzato per fare di conto con l'ausilio di piccoli semi

Perù, Costa settentrionale (?)

Cultura Inca (?), secc. XV/ XVI

Legno indurito e inciso

Coll. Federico Balzarotti - Museo delle Culture,
Milano

[PAM 01364]

SEZIONE 5

	<p>Meticcias bevendo <i>chicha</i> (<i>mestiza tomando chicha</i>)</p> <p>Martín Chambi (1891-1973)</p> <p>Cusco</p> <p>1931</p> <p>Originale in gelatina d'argento, stampa moderna numerata su carta baritata</p> <p>Museo delle Culture, Milano</p>	<p>SEZIONE 5</p>
---	--	------------------



Bicchiere (*khero*) in legno duro, a base piana circolare, decorato con motivi incisi e laccati in rosso e giallo

Perù

Cultura Inca, secc. XVI/ XVII (Periodo Coloniale)

Legno intagliato, lacca

Museo delle Culture, Milano

[PAM 00031]

Ogni genere di rituale, dai più semplici ai più elaborati, vengono celebrati nelle Ande con grandi libagioni di *chicha*, una bevanda alcolica ottenuta dalla fermentazione del mais, che si beve in bicchieri di legno detti *kheros*. Spesso la *chicha*, oggi come in passato, era usata nei rituali di reciprocità legati alla *mita*, i turni di lavoro obbligatori dovuti allo stato, tra i quali quelli di mantenimento delle strade e delle altre strutture viarie legate al Qhapaq Ñan.

SEZIONE 5

	<p>Miniatura (<i>conopa</i>) in basalto nero raffigurante un alpaca</p> <p>Perù, Dipartimento di Puno (?)</p> <p>Cultura Inca, secc. XV/ XVI</p> <p>Pietra tagliata e levigata</p> <p>Coll. Cristoforo Robecchi - Museo delle Culture, Milano</p> <p>[PAM 00039]</p>	<p>SEZIONE 5</p>
--	---	------------------



Tessuto doppio rettangolare con raffigurazione di personaggi e lama in processione

Perù, Dipartimento di Ica o Arequipa o Moquegua?

Cultura Inca, secc. XV/ XVI

Cotone (tela doppia)


Museo delle Culture, Milano

[PAM 00161]


I lama sono tra gli animali più importanti del mondo andino. Oltre a numerosi usi “pratici”, erano anche impiegati nei rituali e nelle processioni, oltre che come tributo allo stato.

SEZIONE 5

	<p>Utensili ricavati da osso di lama (punteruoli, spatola, cucchiaio, ago)</p> <p>Perù</p> <p>Cultura Huari, secc. VII/ IX</p> <p>Osso intagliato, inciso e levigato</p> <p>Museo delle Culture, Milano</p> <p>[PAM 00113a-f]</p> <p>Questa serie di raffinati strumenti danno conto di quanto le popolazioni andine utilizzassero in maniera molto efficiente tutte le parti dei lama, che oltre ad essere degli animali da soma e una fonte di proteine, fornivano la lana per realizzare corde e altri utensili non che erano usati nei sacrifici che suggellavano i rituali durante le ricorrenze più importanti.</p>	<p>SEZIONE 5</p>
		

	<p>Bottiglia con camera zoomorfa</p> <p>Perù, Costa settentrionale</p> <p>Cultura Lambayeque, secc. VI/ IX</p> <p>Terracotta (stampo)</p> <p>Coll. Cristoforo Robecchi - Museo delle Culture, Milano</p> <p>[PAM 00097]</p>	<p>SEZIONE 6</p>
--	--	------------------

	<p>Statuina raffigurante un portatore</p> <p>Perù</p> <p>Cultura Inca, secc. XV/ XVI</p> <p>Oro fuso a cera perduta</p> <p>Museo delle Culture, Milano</p> <p>[PAM 00171]</p> <p>Lungo la grande strada si muovevano anche portatori che trasportavano beni a schiena: i liquidi tipicamente erano spostati nelle tipiche anfore a basa conica che vediamo in questa miniatura.</p>	<p>SEZIONE 6</p>
--	--	------------------

	<p>Collare e sonagli per lama</p> <p>Perù, dipartimento di Cusco</p> <p>Popolazione quechua della zona di Pisac, sec. XX (metà)</p> <p>Lana di camelide e bronzo</p> <p>Museo delle Culture, Milano</p> <p>[PAM 01427]</p>	<p>SEZIONE 6</p>
---	---	------------------



Portatore a Tinta (regione del Cusco) (*cargador en Tinta*)

Martín Chambi (1891-1973)

Cusco

1940

Originale in gelatina d'argento, stampa moderna numerata su carta baritata

Museo delle Culture, Milano